



RED AMAZÓNICA DE INFORMACIÓN  
SOCIOAMBIENTAL GEORREFERENCIADA

# Amazonía: Demografía en transformación

40 años de cambio (1985–2025)

Santa Cruz, 11 de septiembre de 2025





# Introducción

La **Amazonía** no solo cambia por el clima o la deforestación:

**“la población también moldea su territorio”**

La **Amazonía y su gente**

Hoy veremos:

Cómo la dinámica demográfica ha transformado la región entre 1985 y 2025





# Metodología

## ¿Cómo medimos la demografía en la Amazonía?

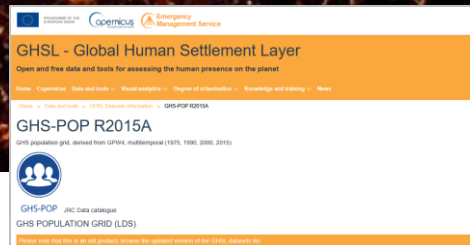
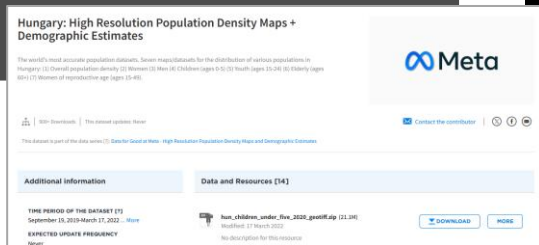
### Fuentes de datos poblacionales:

- ✓ Datos oficiales nacionales
- ✓ Copernicus (1975–2030)
- ✓ Meta (2020)
- ✓ WorldPop (2000–2021)

### Exploración de datos:

- ✓ Cobertura espacial y temporalidad
- ✓ Comparación estadística con datos oficiales

Nota: Los datos presentados combinan estadísticas oficiales, Copernicus e imágenes satelitales (MapBiomás Amazonía)  
→ **aproximación, no cifra oficial.**



# Metodología

## ❖ Datos de cuencas:

HydroSHEDS (Lehner et al., 2008)

## ❖ Periodo de análisis: 1985–2025

## ❖ Niveles de análisis:

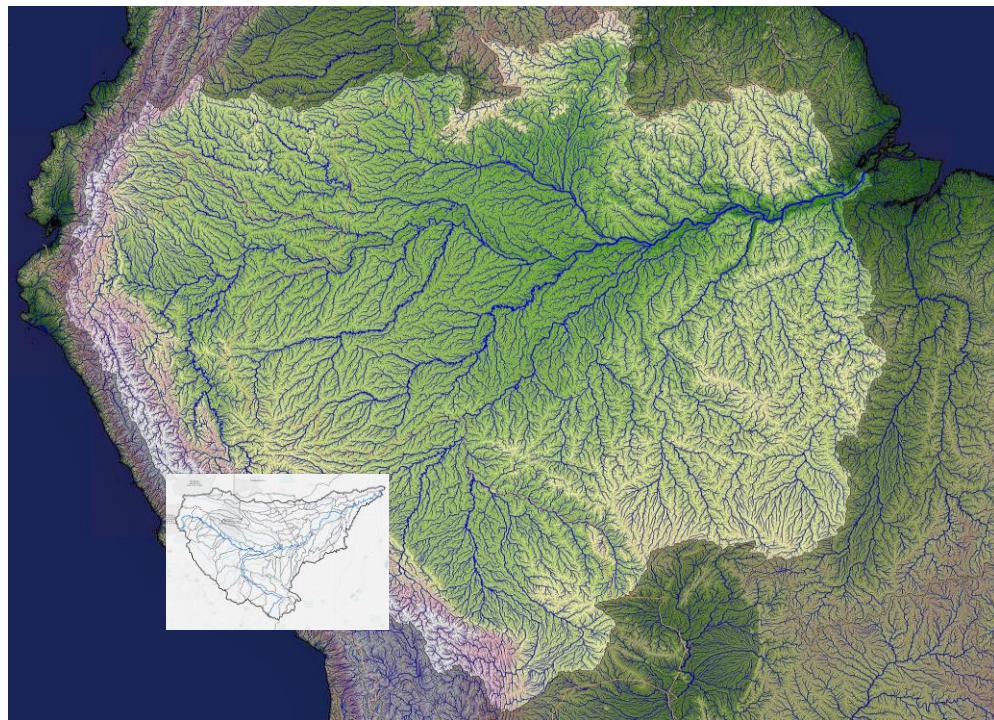
- ✓ Cuencas de nivel 8 (~780 km<sup>2</sup>)
- ✓ Cuencas prioritarias: combinación de niveles 3, 4, 5 (HydroBASINS + WCS)

## ❖ Cálculos y comparaciones:

- ✓ Datos de población (Copernicus GHS multitemporal, Schiavina et al., 2023)
- ✓ Integración con cuencas para análisis demográfico y vulnerabilidad hídrica

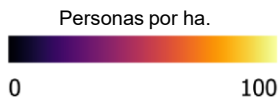
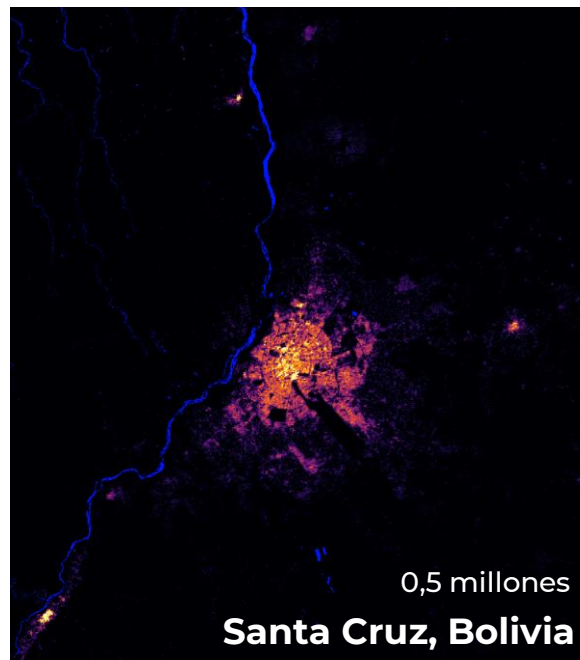
## ¿Cómo medimos la demografía en la Amazonía?

Nota: Los datos modelados combinan estadísticas Copernicus e imágenes satelitales (MapBiomas Amazonía)  
→ **aproximación, no cifra oficial.**

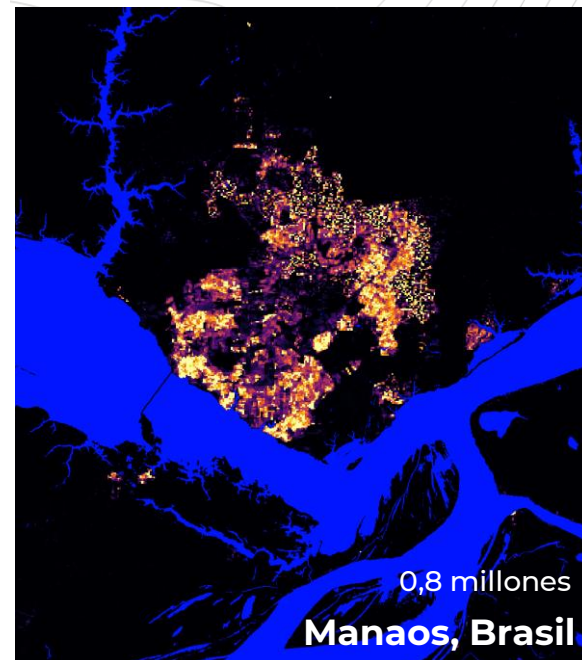
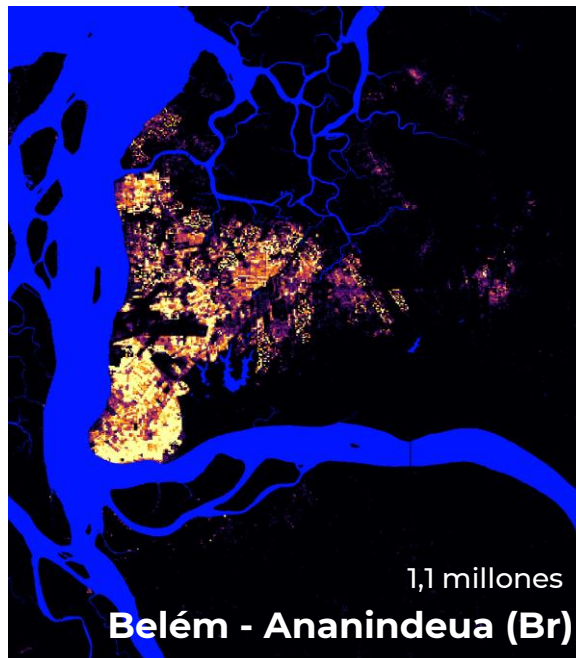


# Dinámica poblacional

Predominan **poblaciones dispersas**, ciudades pequeñas, fuerte peso de comunidades indígenas y rurales

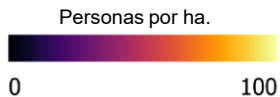
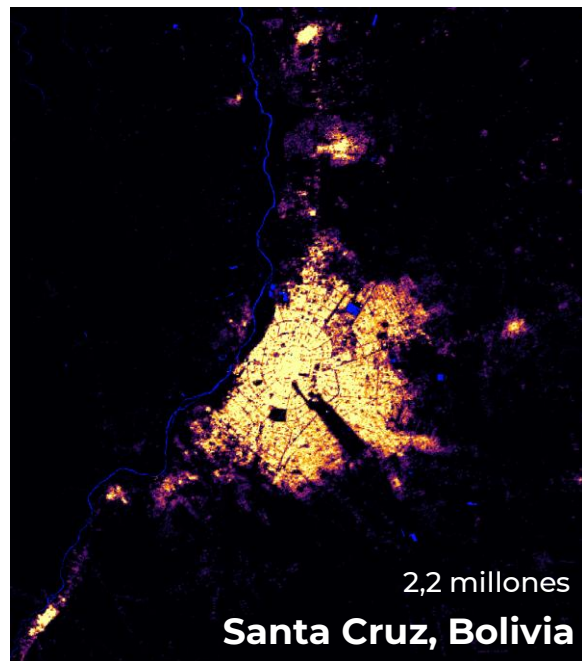


**Año 1985**

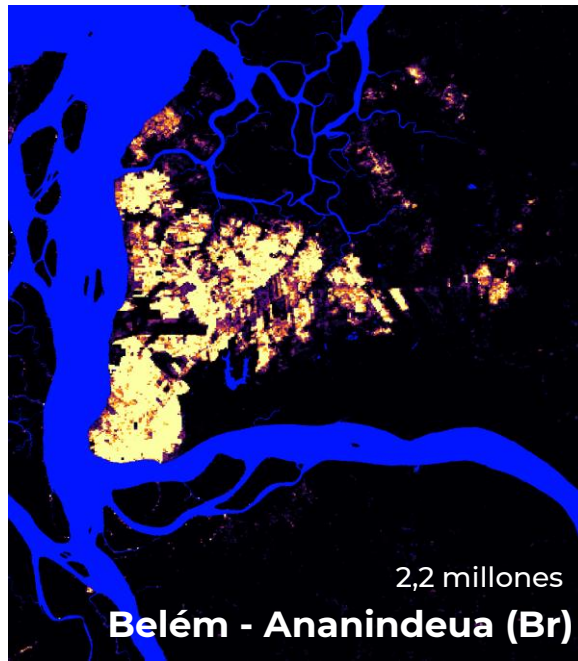




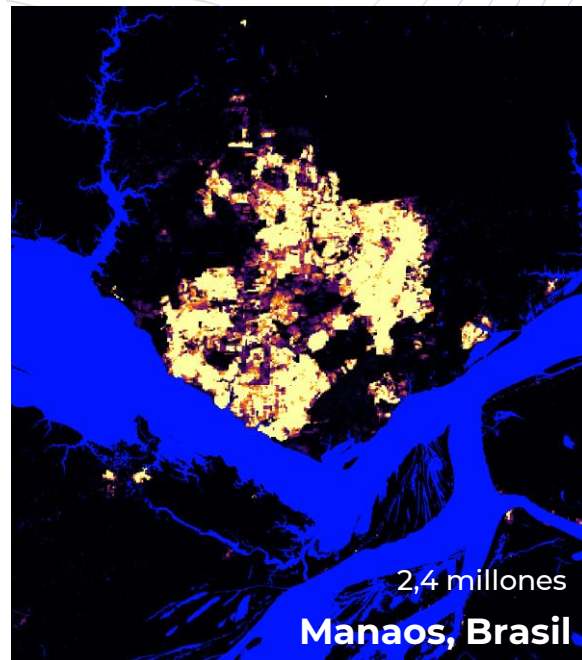
# Dinámica poblacional



Año 2025



Crecimiento urbano  
acelerado; **consolidación**  
**de ciudades amazónicas**  
intermedias

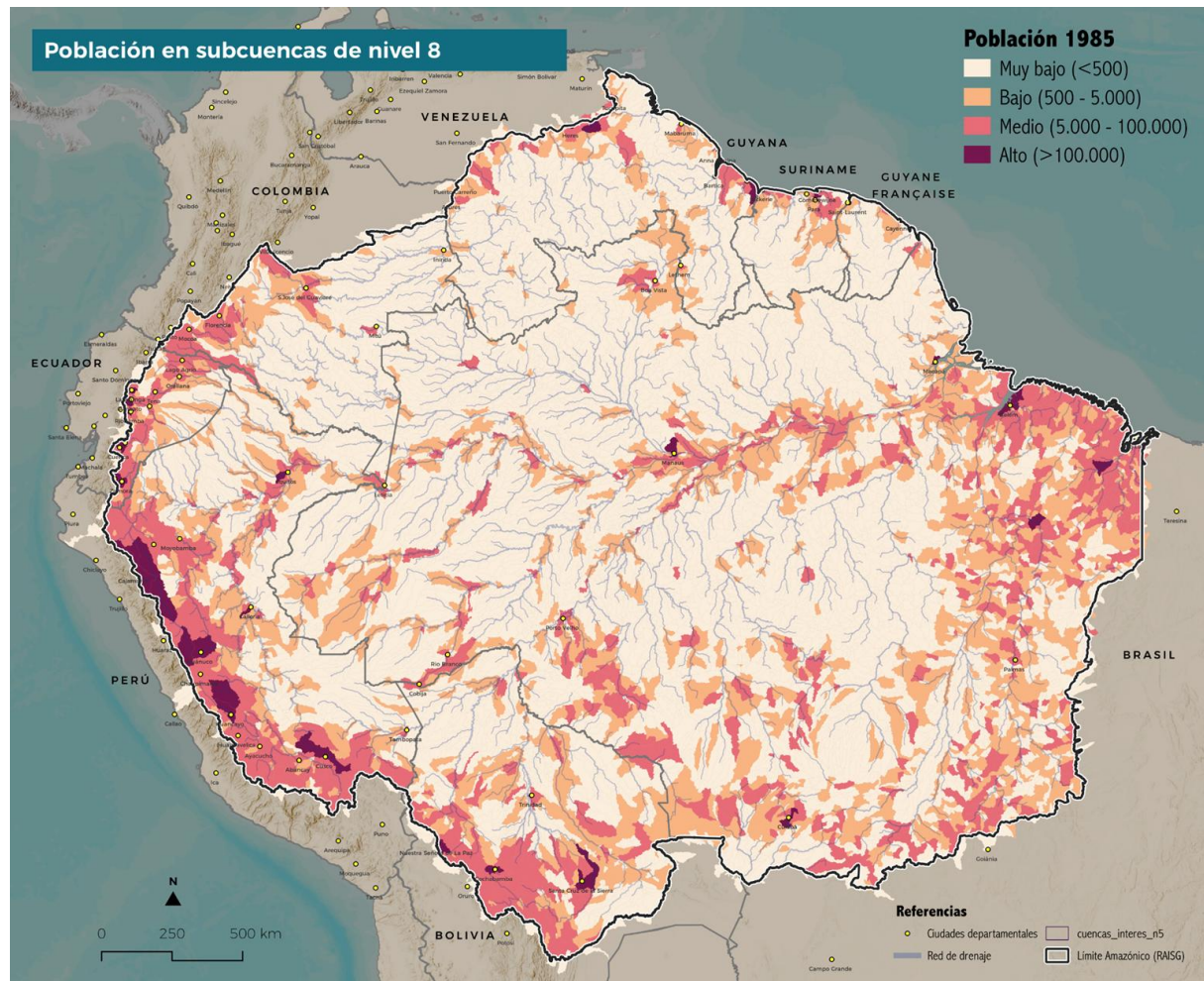


# Distribución de la población

Cuencas de 780 km<sup>2</sup> (N8)

Año  
1985

Cuencas de HydroBASINS





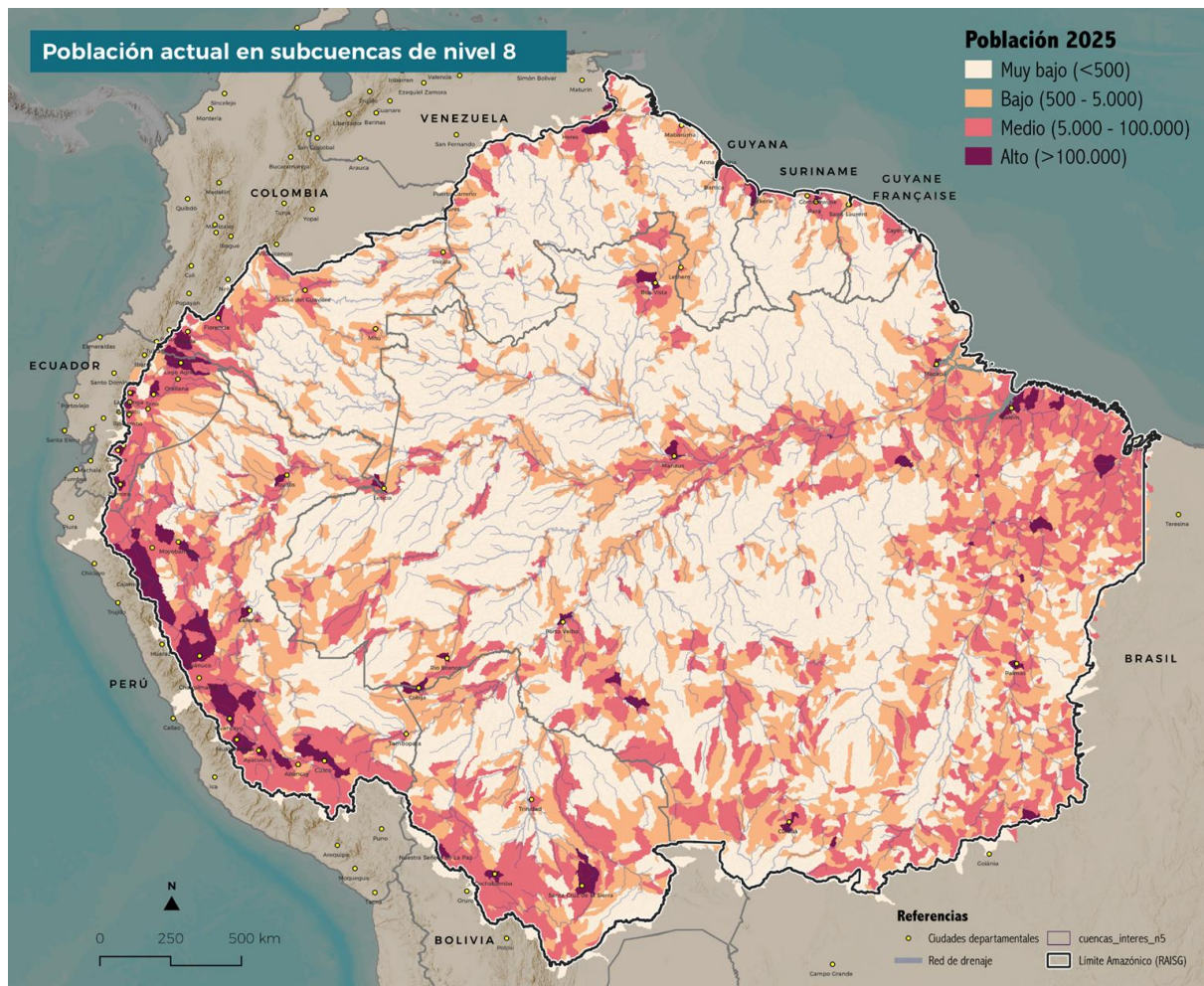
# Distribución de la población

Cuencas de 780 km<sup>2</sup> (N8)

Año  
2025

La distribución de la **población** condiciona el uso del **suelo**, el acceso al **agua**, la gestión del **fuego** y la **conservación**.

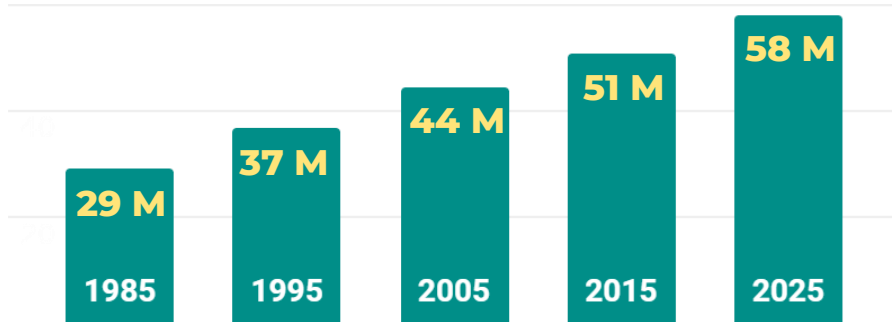
Cuencas de HydroBASINS





# Cambios en la población amazónica

Crecimiento de la población en 40 años  
1985 - 2025



La población amazónica casi se **duplica** en **4 décadas**; esto podría implicar más demanda de agua, energía, infraestructura y alimentos.



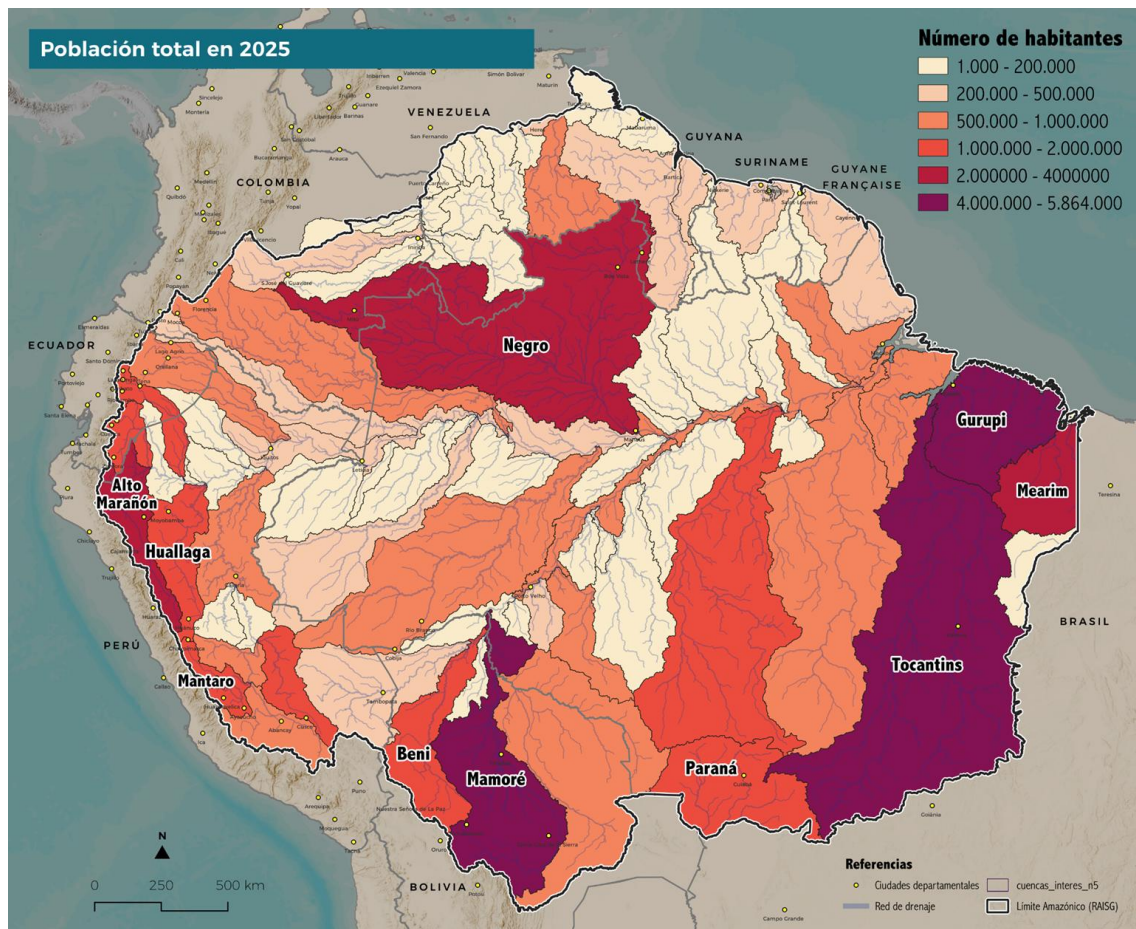
# Población total

## Ranking de las 10 cuencas más pobladas

Nº	Cuenca de interés	Área (miles km <sup>2</sup> )	Población 2025 (M)
1	Mamoré	266,1	5,9
2	Tocantins	772,5	5,5
3	Gurupi	189,5	4,6
4	Mearim	112,0	3,6
5	Negro	714,7	3,2
6	Alto Marañón	81,5	2,3
7	Paraná	177,9	1,9
8	Huallaga	90,1	1,9
9	Beni	123,2	1,8
10	Mantaro	34,7	1,7

✕ **85 cuencas de interés** que agrupan **10.984** cuencas de nivel 5

✕ **56%** de la población (**32M**) se concentra en 10 cuencas



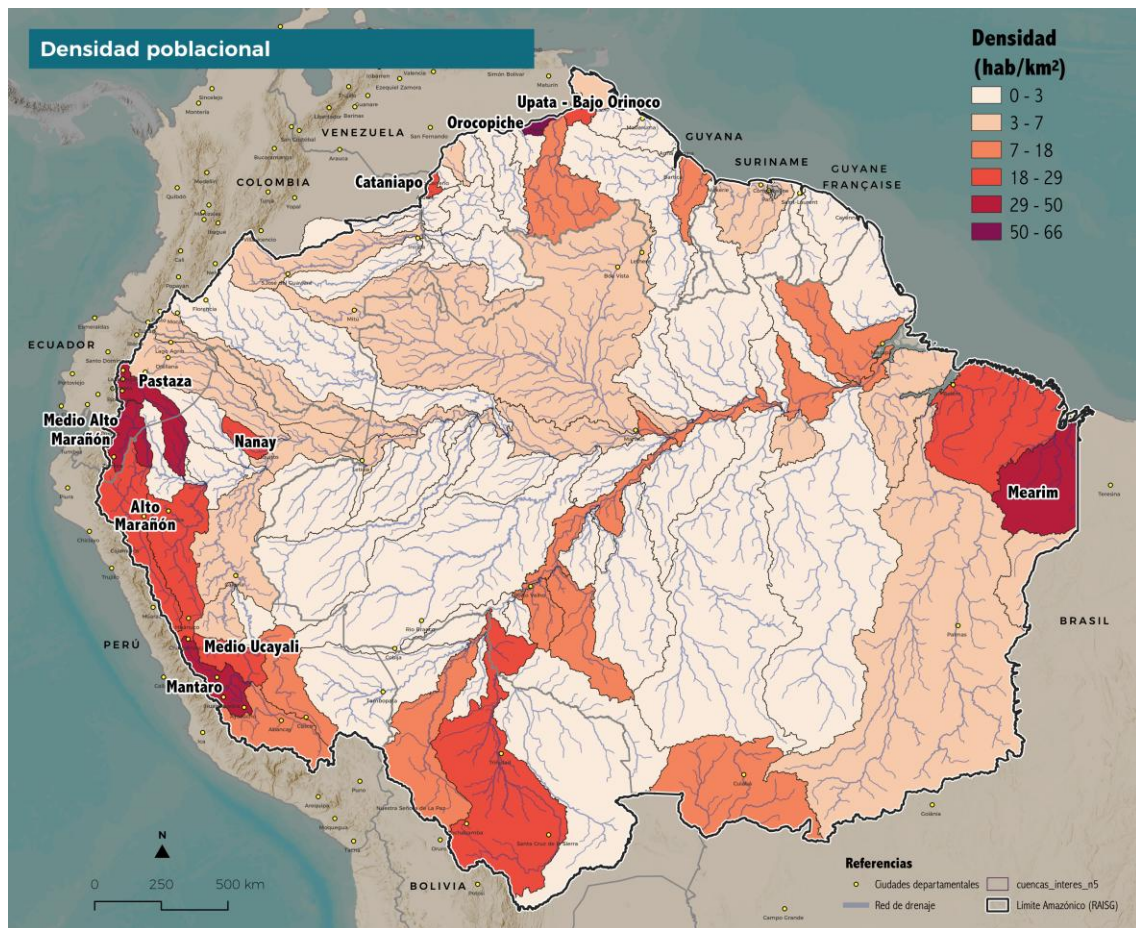


# Densidad de población

## Ranking de las 10 cuencas más densas

Nº	Cuenca de interés	Área (miles km²)	Población 2025 (M)	Densidad (hab/km²)
1	Orocopiche	5,7	0,4	66
2	Mantaro	34,7	1,7	50
3	Medio Alto Marañón	33,1	1,3	41
4	Pastaza	42,5	1,5	34
5	Mearim	112,0	3,6	32
6	Alto Marañón	81,5	2,3	29
7	Medio Ucayali	32,4	0,9	27
8	Cataniapo	5,0	0,1	26
9	Upata - Bajo Orinoco	7,2	0,2	26
10	Nanay	16,7	0,4	24

Además, destacan las cuencas de **Mamoré, Gurupi, y Huallaga** con alta densidad de población (mayor a 20 hab/km²)

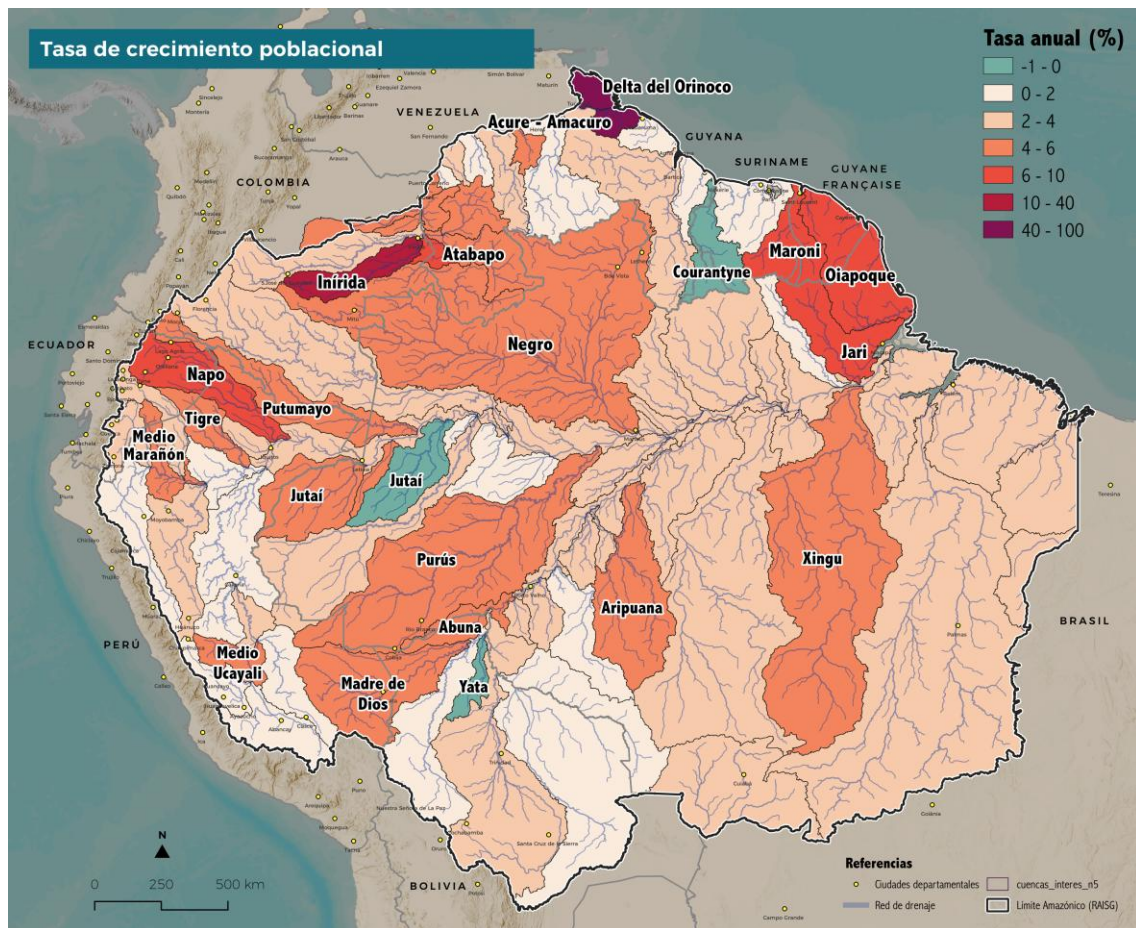


# Tasa de crecimiento

## Ranking de las 10 cuencas con altas tasas

Nº	Cuenca de interés	Área (miles km²)	Población 2025 (miles)	Tasa anual (%)
1	Acure - Amacuro	18,4	21,4	99,8
2	Delta del Orinoco	19,0	68,9	46,4
3	Inírida	53,8	84,1	17,7
4	Maroni	68,1	129,0	9,5
5	Napo	102,6	740,4	9,0
6	Atabapo	12,5	12,9	8,8
7	Jari	86,6	813,2	6,9
8	Oiapoque	138,4	345,6	6,5
9	Medio Maraón	36,1	86,3	5,9
10	Negro	714,7	3167,3	5,6

Además, destacan las cuencas de **Xingú**, **Madre de Dios** y **Javari** con altas tasas de crecimiento (mayor a 5%)





A photograph of a woman and a young child, likely from an indigenous Amazonian tribe. The woman in the foreground has intricate face paint: a wide orange band across her eyes, black lines around her eyes, and a vertical black line on her chin. She wears multiple necklaces of purple and yellow beads and a white beaded collar. The child behind her also has face paint. They are positioned in front of a rustic wooden wall.

**¿Cómo está distribuida la  
demografía en la Amazonía?**

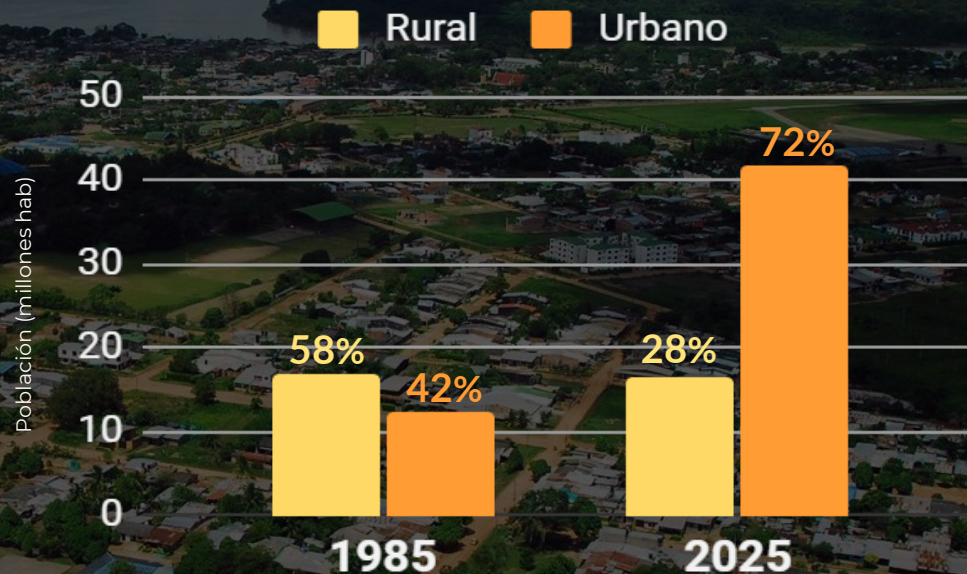
**Población urbana y rural**



# Población urbana

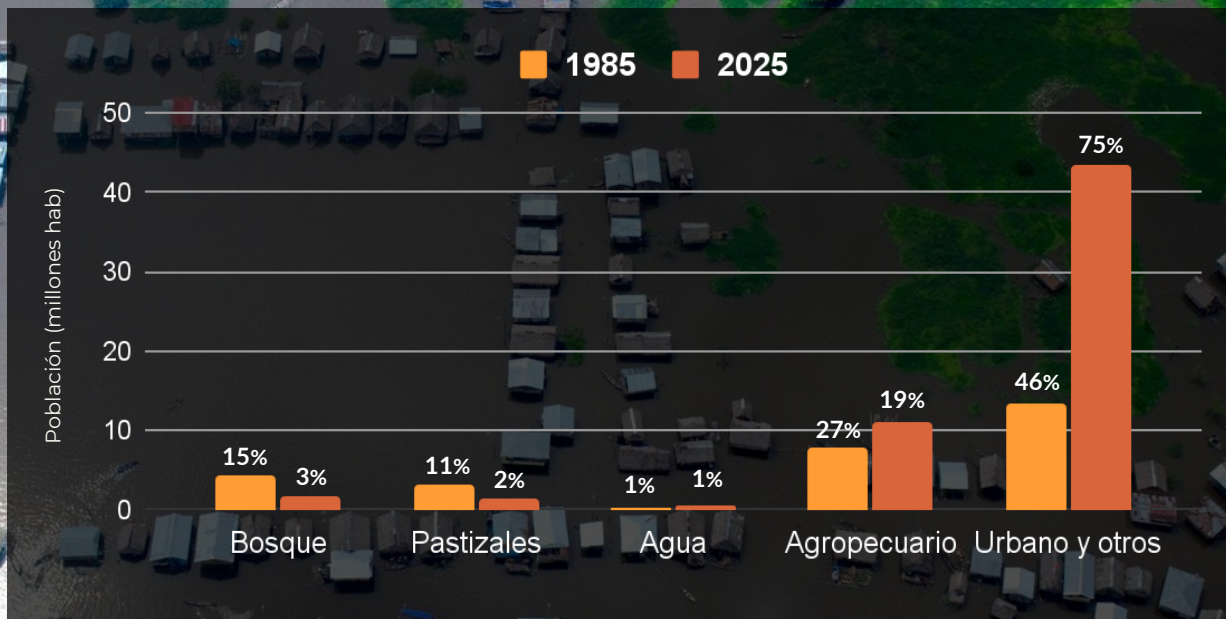
En áreas **urbanas** la presión sobre las **fuentes de agua** es mucho mayor, por el **consumo doméstico, industrial y de servicios**.

Mientras que la población **rural** **incrementa su vulnerabilidad** frente a sequías o contaminación.





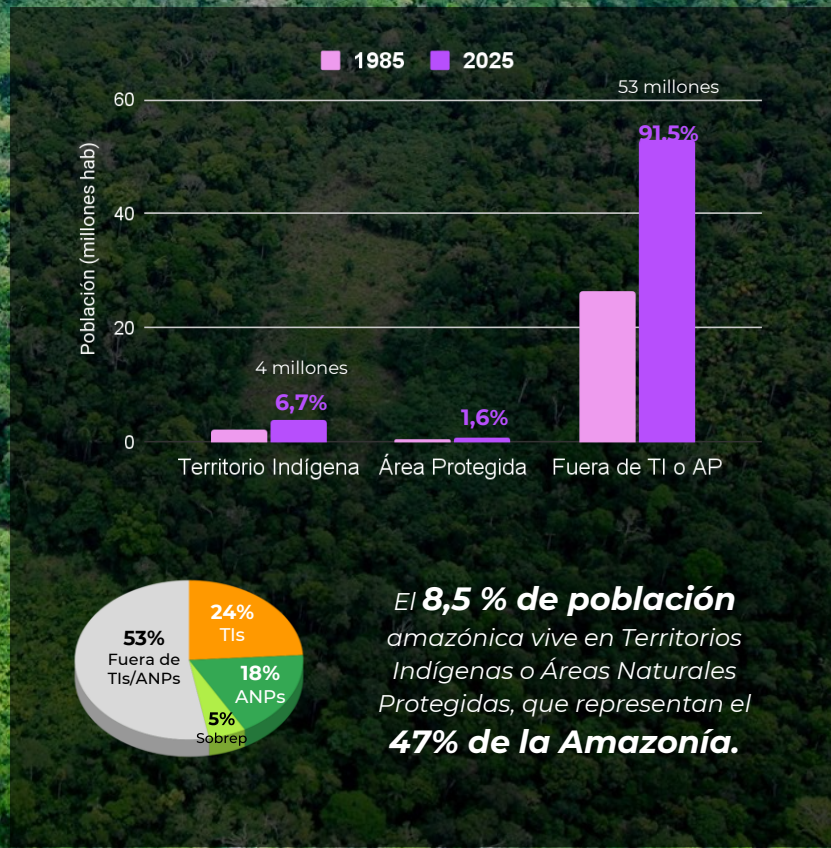
# Población en uso y cobertura



La población que vive en áreas naturales disminuyó en 40 años, sin embargo, la **fragmentación del bosque y expansión de la frontera agropecuaria** aumentó drásticamente



# Población en Territorios Indígenas y Áreas Naturales Protegidas





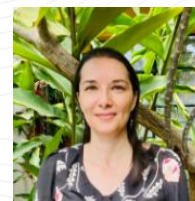
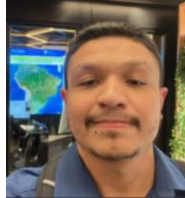
# Población en Territorios Indígenas y Áreas Naturales Protegidas




Los **pueblos indígenas** no solo habitan en el bosque, lo **cuidan**



# Equipo de trabajo







*La Amazonía también se transforma a través de la gente.*

*“Donde crece la población, debe crecer también el  
compromiso por una Amazonía viva y resiliente.”*

**Gracias**