

Humedales Amazónicos

Amenazas y Oportunidades Reveladas

Tipos de Humedales en la región Amazónica¹:

- Agua
- Herbazal inundable de tierras bajas
- Herbazal inundable de tierras altas
- Manglar
- Arbustal inundable
- Bosque inundable
- Planicie de marea
- Marisma salina
- Glaciar

UNA NUEVA VISIÓN DE LOS HUMEDALES AMAZÓNICOS

151,7 millones de hectáreas de humedales mapeados²

 Esta vasta área cubre el **22%** de toda la región Amazónica analizada.

Las planicies boscosas de inundación son el ecosistema dominante

89 millones de hectáreas


 **59%** de todos los humedales mapeados

Foto: E. Rosa



Foto: IBC

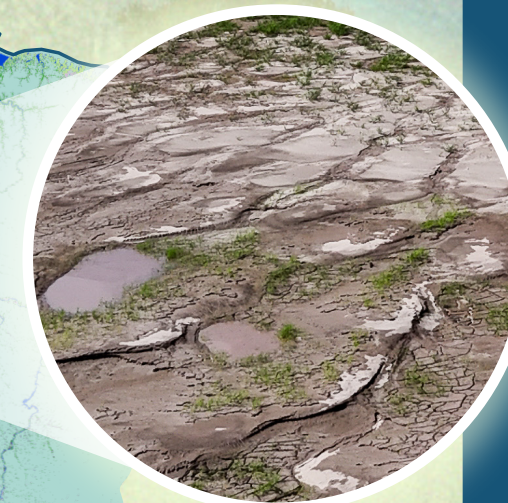


Foto: IBC



Foto: Yoshelin Varon (FAN)

LAS PLANICIES DE INUNDACIÓN FORESTALES SON EL ECOSISTEMA DOMINANTE

Amenazas

7,4 millones de hectáreas de humedales deforestados

Para el año 2020, esta superficie ya estaba convertida en áreas agrícolas, mineras y urbanas.

18,6 millones de hectáreas muestran signos de desecación

Entre 1985 y 2020 se evidenció una tendencia significativa a la pérdida de agua superficial.

Oportunidad

Aprox. 50% no están bajo unidades de gestión territorial (TI Y ANP)

Esto representa una oportunidad para adoptar medidas de gestión basadas en la sostenibilidad socioambiental.

Foto: Alvaro del Campo

¹. Definida según elementos hidrológicos y biogeográficos
². Según Souza y col. 2025. <https://www.mdpi.com/2072-4292/17/21/3644>

CÓMO LO HICIMOS:

1. Datos Integrados
Se armonizaron 11 mapas existentes con conocimiento experto regional para construir un conjunto de datos de entrenamiento robusto.

2. Tecnología avanzada
Se utilizó teledetección multifuente (óptica y radar) con aprendizaje automático en Google Earth Engine.

3. Resultados validados
Se generó un nuevo mapa estandarizado para el año 2020 con una precisión global de 82%.